



SAISON
CULTURELLE
2010/2011

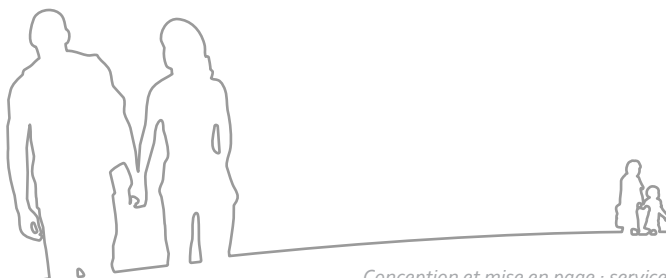
Une équipe à votre écoute :

Adjointe au Maire : *Chantal Davidson*

Directrice des politiques culturelles : *Valérie Rabaséda*

Conservateur des musées : *Christophe Richard*

Et : *Claude Carty, Alain Dartiguelongue, Laure Rigodanzo, Céline Dodon, Nadine Guillot, Cathy Faugère, Marie-Paule Larrat, Jean-Michel Pennel, Béatrice Haurie, Olivier Guérin, Karine Beaudet, Pascale Lacouture, Willy Begue, Brahim Belhammame, Bernard Dubernet, Thierry Duthil, Bernard Serveto, Jérôme Daugreilh, Thierry Heuga, Laurent Arranz, Franck Lafitte, Brigitte Rambaud, Bernadette Beton, Mireille Minvielle, Jean-Pierre Dupon*



Conception et mise en page : service communication
Impression : Lacoste Roque

Editorial

Chaque rentrée m'offre le plaisir de vous adresser le programme de la saison culturelle de Mont-de-Marsan. Cette année, ce plaisir est décuplé puisqu'en tant que Présidente de la Communauté d'agglomération du Marsan, je vous présente, à travers cet ouvrage, tout ce que le Marsan vous réserve de rires, d'émotions, d'humanité, de tendresse et de découvertes à travers près de 50 spectacles.

Avec le Théâtre, le Théâtre du Pégly, l'Espace François-Mitterrand, les bibliothèques, le Musée Despiau-Wlérick, la Minoterie et bien sûr le Pôle culturel du Marsan, l'Agglomération n'a rien à envier à d'autres territoires et nous pouvons en être fiers.

De grands noms de la danse, de la musique, du théâtre, de la lecture vont se succéder sur ces différentes scènes et ceci de façon complémentaire et non concurrente, j'y ai particulièrement veillé.

Vous allez également découvrir, au fil des pages, les enthousiasmantes programmations de Benquet qui fêtera le 10e anniversaire de son Festival "Atout cœur" et de Bougue qui, aux côtés de Jean-Claude Falet et du Théâtre Label Etoile, jouent un rôle important dans la vie culturelle du Marsan.

Généralistes et accessibles, construites autour d'une multiplicité de formes artistiques, ces programmations s'adressent à tous les publics de tous les âges. Elles ouvrent à chacun le droit à la culture qui est un atout majeur pour l'attractivité de notre territoire et, à ce titre, fait partie intégrante de notre projet pour la ville et l'Agglomération.

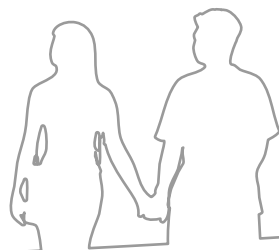
Je vous souhaite une belle et enrichissante saison culturelle !

Geneviève Darrieussecq,
Maire de Mont-de-Marsan
Présidente de la Communauté d'Agglomération du Marsan





Saison Culturelle 2010 / 2011



Sommaire

| | |
|--|---------|
| Abonnements, mode d'emploi..... | page 6 |
| Des spectacles vivants...toute l'année ! | page 7 |
| Les résidences de création..... | page 24 |
| Les séances scolaires..... | page 25 |
| Les spectacles privés..... | page 26 |
| Les arts visuels..... | page 28 |
| Les partenaires..... | page 30 |
| Les lieux d'accueil..... | page 32 |
| Les plans de salle..... | page 34 |
| Les tarifs..... | page 37 |
| Bulletin d'abonnement..... | page 40 |



Abonnements, mode d'emploi

Comment s'abonner ?

Plusieurs formules d'abonnements vous sont proposées :

- . L'Espace François Mitterrand
- . Le Théâtre
- . Le Théâtre du Pégly

Où s'abonner ?

- Par courrier en retournant le bulletin d'abonnement :

Boutique Culture

11 rue Wlérick

40000 Mont-de-Marsan

- Par Tél au 05 58 76 18 74
- Par Fax au 05 58 76 19 31
- Par mail : boutique.culture@montdemarsan.fr
- À la Boutique culture

Du lundi au vendredi de 9h à 13h et de 14h à 18h

Et le samedi de 9h à 13h et de 14h à 18h

Les avantages ?

1 Des tarifs préférentiels et des facilités de paiement :

- . Des tarifs réduits sur tous les spectacles de l'abonnement
- . Pour tout spectacle supplémentaire, non inclus dans leur abonnement et choisi en cours de saison, les abonnés bénéficient d'un tarif réduit (en fonction des catégories disponibles)
- . Des facilités de paiement avec la possibilité de régler en 2, 3 ou 4 versements
- . Les abonnés Ville bénéficient d'une réduction de 2 € sur les spectacles programmés au Pôle culturel du Marsan.

2 Garantie et souplesse de réservation :

- . Priorité pour choisir vos spectacles
- . La garantie d'obtenir des places pour les spectacles choisis
- . La certitude du meilleur placement en fonction de la catégorie retenue

3 Un lien privilégié :

- . Vous êtes invité aux vernissages organisés au Musée Despiau-Wlérick et à la Minoterie
- . Vous recevez les informations concernant toutes les activités du Pôle culture et patrimoine, des invitations aux visites guidées, conférences, débats, rencontres



Des spectacles vivants

... toute l'année!



Festhea

Festival de théâtre amateur

Du 03 au 05 septembre 2010

Théâtre du Pégly

Organisé par le Théâtre des 2 Mains



Compagnies en compétition :

L'Émoi d'abord - Compagnie la Carpe / Compagnie du trou de serrure /
Le Théâtre du vivier / Entr'Actes / Compagnie Ensemble c'est tout /
Collectif du bocal / Théâtre Nationale 10 / Amis en scène

*Contact : Théâtre des 2 Mains
William Larqué : 05 58 03 24 92*



Michel Leeb

Hilarmonic show

vendredi 24 septembre 2010 - 20h30

Espace François-Mitterrand

Show musical – Attention ça déménage !

*Accompagné par le Paris Symphonic Orchestra
Conseiller musical : Cyril Diederich*

Des œuvres célèbres du répertoire, "Casse Noisette", "Carmen", "Aïda", dirigées et revues avec humour par Michel Leeb.

"Il faut de l'humour ! Toujours de l'humour ! C'est pourquoi, à travers quelques extraits d'œuvres célèbres, j'ai choisi de diriger un orchestre philharmonique, en y ajoutant la fantaisie, la dérision et pourquoi pas, une certaine folie qui me sont généralement attribuées. Le but étant de rire non pas aux dépens de Wolfgang, Ludwig mais d'approcher différemment la "grande musique" en bousculant les règles, les convenances et traditionnelles formes de concerts" Michel Leeb.

Michel Leeb en chef d'orchestre complètement déjanté, sans aucun bémol, dirige 50 musiciens sur scène et, par moments ils ne reconnaissent plus l'Est de l'Ouest ! Nous non plus ...

À consommer allegro furioso mais surtout pas moderato !



Contact : Compagnie Atelier Théâtre Actuel
Fleur Houdinière
01 53 83 94 96
f.houdiniere@atelier-theatre-actuel.com



La géographie du danger

Théâtre - Musique et danse hip hop

samedi 23 octobre 2010 : 20h30 / durée : 1h05

Théâtre du Pégly

Coup de coeur

D'après **Hamid Skif** - Chorégraphie : **Hamid Ben Mahi**
Assistant à la mise en scène : **Hassan Razak** - Scénographie : **Camille Duchemin**
Environnement sonore : **Benjamin Jaussaud** - Lumière : **Antoine Auger**

Adaptée du roman d'Hamid Skif (écrivain, poète et journaliste algérien) la Géographie du danger est un solo "coup de poing" sur le parcours d'un sans-papiers.

Venu chercher une vie meilleure en France, le voici à présent criminel. Il espère, attend, confronté pendant quatre ans à l'isolement.



La société l'expulse, il doit se cacher mais garde l'espoir de trouver une issue.

Après tout, "rien n'est plus humain que de vouloir une vie meilleure"...

Hamid Ben Mahi offre ici une véritable performance des corps et des mots, prise de parole directe, environnement sonore, danse intime et répétitive jusqu'à l'explosion.

La chorégraphie d'une puissance inouïe enlève tout sur son passage !

Coproduction OARA / Centre Chorégraphique National de la Rochelle - Poitou-Charentes / Kader Attou / Cie Accrorap / Théâtre national de Bordeaux en Aquitaine / le Théâtre Louis Aragon / Scène conventionnée pour la danse à Tremblay-en-France

Echos de presse :

SUD OUEST : "Des mots qui sonnent juste, une danse toute en fluidité et en puissance ainsi qu'une bonne dose d'humour et de distanciation viennent étayer un discours sans concession où l'authenticité tient le haut du pavé."

Contact : Compagnie Hors série
05 56 91 79 74

L'esprit français

Théâtre - Tout public

samedi 13 novembre 2010 : 20h30

Théâtre du Pégly

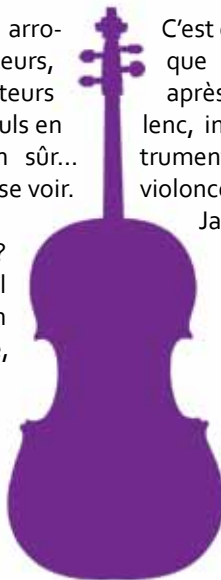
Musique classique

*Par l'Ensemble Instrumental des Landes
Concert pour ensemble à vent sous la direction de Didier Deblonde.
Concerto pour violoncelle de Jacques Ibert*

Indisciplinés, brillants, spirituels, arrogants, donneurs de leçons, séducteurs, élégants, experts en galanterie, amateurs de bons mots, joueurs, cartésiens, nuls en langues étrangères, chauvins bien sûr... C'est ainsi que les Français aiment à se voir.

Mais qu'en est-il de l'Esprit Français ? Au 19^{ème} siècle, Madame de Staël affirme que la nation française est en Europe celle qui a "le plus de grâce, de goût et de gaieté".

Elégante, spirituelle, un brin badine... c'est ainsi que l'on pourra entendre la musique des André Caplet, Jean Françaix, Charles Gounod, Vincent d'Indy.



C'est également dans le même "Esprit" que le violoncelliste Robin Clavreul, après avoir enregistré Duparc et Poulenc, interprétera, avec l'Ensemble Instrumental des Landes, le concerto pour violoncelle et instruments à vent de Jacques Ibert.

*Production : EIL - Direction : Alain Bonte – Action culturelle et diffusion : Didier Deblonde
Contact : 06 84 50 41 18 / eil-enmdl@laposte.net*



Les sea girls fêtent la fin du monde

Théâtre musical

vendredi 26 novembre 2010 : 20h30 / durée : allez savoir...

Le Théâtre

Avec *Judith Remy, Prunella Rivière, Delphine Simon, Elise Roche*

Lumière : *Aurélien Escuriol* - Son : *Jean-François Thomelin*

Textes : *Max Lavegie, Thomas de Porqueri, François Boitière, Jean-Max Rivière*

Comédie déjantée, complètement folle !
Au secours les Sea Girls reviennent ! Mais d'où ? Du Pôle Nord, de soirée de Knocke le Zoute ? On ne sait pas exactement d'où mais elles reviennent !

Les Sea Girls sont dingues, tendres, drôles, sarcastiques, elles sont les reines du music-hall !

Accompagnées de multi instrumentistes talentueux, les quatre comédiennes chanteuses s'improvisent à leur tour musiciennes. Tout est permis ! Chansons, numéros improbables de magie, de ventriloque, de danse, de comédie sont au répertoire.



Echos de presse :

LE MONDE : "Quatre foldingues, bourrées d'énergie, virevoltantes, qui tiennent à perdre haleine l'un des spectacles les plus réjouissants du moment"

LE CANARD ENCHAINE : "Un des concerts les plus originaux et les plus joyeux du moment"
"Ces quatre cintrées osent chanter les plaisirs inavouables"

Coproduction Avril en septembre
Contact : *Armelle Hedin / Marie Lenoir*

01 42 00 24 23



Kid Manoir

Comédie musicale - Tout public - 4/77ans

vendredi 10 décembre 2010 : 19h30 / durée : 1h10

Le Théâtre

Avec **Aurélien Berda, Fred Colas, Ida Gordon, Guillaume Beaujolais**

Mise en scène : **David Rozen** - Livret : **Guillaume Beaujolais** - Illustration sonore : **Fred Colas**

Vivez des aventures fabuleuses dans une comédie musicale fantastique où sorcières, grimoires, et bagues enchantées côtoient tous les héros préférés des enfants !

Kid Manoir est un jeu avec le public, animé mystérieuse Malicia. Elle accueille quatre candidats : Roméo, Gwendy, Jonquille, et Pierre-Ludovic dans le somptueux manoir de ses ancêtres. Un seul candidat pourra devenir le grand gagnant et réaliser ainsi son rêve le plus cher.

interactif avec le retour des sorciers.
par la

Mais le jeu est interrompu par la découverte d'une bague enchantée qui va réveiller les fantômes du manoir...

Brrr, boules de gomme et sortilèges, le manoir hanté s'anime aussitôt et prend vie avec le retour des sorciers.



Entre malédictions, enchantements et potions interdites, les candidats disparaissent un à un. Qui aura assez de courage pour affronter la méchante sorcière maléfique ?

Echos de presse

TELERAMA : "L'originalité de l'idée est alléchante et l'équipe a mis le paquet : décors, costumes et mise en scène"

Contact : Double D Productions
01 43 41 54 92



Nuit blanche chez Francis

Théâtre musical jubilatoire

vendredi 7 janvier 2011 : 20h30 / durée : 1h15

Le Théâtre

De Francis Blanche - Mise en scène : La Belle Équipe
Avec Jean-Baptiste Artigas, Guillaume Destrem, Alain Dumas, Didier Le Gouic

“Nuit blanche chez Francis” fait alterner chansons, saynètes, poèmes et calembours

Il nous entraîne dans la variété de l’œuvre de Francis Blanche, tout en dévoilant derrière le masque du grand fantaisiste des profondeurs, douleurs et richesses insoupçonnées.

Une aventure musicale, jouée et chantée, une occasion de retrouver avec un patrimoine musical et oratoire connu, mais aussi des découvertes, déclinaisons, variations, des vérités profondes et autres plaisanteries...

Quatre comédiens-chanteurs-musiciens de grand talent qui s’amusent sur scène autant que les spectateurs se réjouissent dans la salle !



Echos de presse :

LA DEPECHE DU MIDI : “Les quatre comédiens ont distillé, en fins connaisseurs, des moments jubilatoires méconnus. Des poésies mélancoliques. Les textes et saynètes se sont succédés sans temps mort, servis par des comédiens formidables, pour le plaisir des spectateurs. Du grand art ”

Contact : En votre compagnie / Olivier Talpaert
communication@envotrecompagnie.fr



Ame slave

Concert - Autour du Petrouchka d'Igor Stravinski

dimanche 16 janvier 2011 : 17h

Théâtre du Pégly - tout public

Anne Marie Harmat, Robin Clavreul, Nathalie de la Calle, Maurice Grais
Mise en scène du Théâtre des 2 mains

Ce que l'on éprouve en Russie au milieu des interminables forêts, champs de neige, étendues d'eau glacées, incite à se demander quel mystère se cache derrière ces espaces démesurés ? Ce quelque chose d'indéfinissable chez les russes, cette "âme" slave, un désespoir profond et en même

temps, un caractère passionné, une sensibilité artistique, une vraie réflexion sur la vie.

. *Petrouchka* de Stravinsky, version pour piano à quatre mains et récitant

. *Trio pour violon, violoncelle et piano* de Chostakovitch

. *Trio élégiaque* de Rachmaninov

Pétrouchka

Concert - De Igor Stravinsky

séances scolaires les lundi 17 et mardi 18 janvier 2011 à 9h - 10h30 - 14h15 - 15h30

Théâtre du Pégly

Par l'Ensemble Instrumental des Landes
"Musique russe" pour piano et trio à cordes

Pétrouchka tire son inspiration du folklore russe transposé dans le cadre d'une fête foraine. Le piano se détache fréquemment en soliste, tel un meneur de jeu dans l'orchestre.

Stravinsky n'hésite pas à donner une

touche humoristique à sa musique en citant une rengaine populaire : "Elle avait une jambe de bois...".

La musique de Pétrouchka fut qualifiée de "vodka russe mêlée de parfum français".

Production : EIL - Direction : Alain Bonte
Action culturelle et diffusion : Didier Deblonde
Contact : 06 84 50 41 18 / eil-enmdl@laposte.net



Jules et Marcel

d'après la correspondance de Raimu et Pagnol

mardi 18 janvier : 20h30 / durée : 1h20
Le Théâtre

Hors abonnement
Représentation exceptionnelle !

Avec *Michel Galabru (Raimu)*, *Philippe Caubère (Pagnol)*, *Jean-Pierre Bernard*,
Emmanuelle Galabru - Adaptation : *Pierre Tré-Hardy*

" Mon cher Jules, il faut que tu sois bougrement fâché avec moi pour ne pas répondre à une lettre injurieuse qui n'avait d'autre but que de commencer une dispute..."

La correspondance entre Raimu et Marcel Pagnol tisse la toile de leur éternelle amitié, mêlée de mauvaise foi truculente, de fâcheries épiques, d'admiration réciproque, de pudeur et d'humour... Jusqu'à la mort prématurée de Jules.



" Que Jules ne soit plus là, cela me fait de la peine. Non seulement parce que je l'aimais, mais parce que je n'arrêtais pas de me fâcher avec lui. Quand un sudiste se fâche avec un autre sudiste, c'est une preuve d'estime..."

Michel Galabru et Philippe Caubère sont grandissimes !

Echos de presse :

PARIS MATCH : " Galabru et Caubère nous servent un concentré d'intelligence et d'humour. Un crépage d'égo amical, à siroter à 19 heures, comme un pastis."

LE FIGARO : " Bonne mère quel spectacle - Il fait le bonheur d'un public conquis d'avance. On en ressort joyeux avec " l'envie de boire un pastis... !"

Contact : *Pascal Legros production*
Celine Buet : 01 53 20 00 60
celine.buet@plegros.com



Le mec de la tombe d'à côté

Comédie

vendredi 4 février 2011 : 20h30 / durée : 1h20

Le Théâtre

De *Katarina Mazetti* - Mise en scène : *Panchika Velez* - Scénographie : *Claude Plet*
Avec *Sophie Broustal et Marc Fayet* - Lumière : *Pierre Jauze* - Son : *Jean-Claude Cahors*

Ils sont voisins de cimetière. Elle vient régulièrement se recueillir sur la tombe de son mari. Il vient fleurir la tombe de sa mère emportée par un cancer.

Elle est bibliothécaire et ne pense que culture, il est agriculteur, élève des vaches et n'imagine pas qu'on puisse lire "de son plein gré". L'apparence du mec de la tombe d'à côté agace la jeune femme autant que la tombe avec sa stèle tape-à-l'œil. Rien, à priori, ne rapproche ces deux-là et pourtant...

Quelle belle idée a eu Panchika Velez de mettre en scène ce texte qui excelle dans la finesse, l'espérance toujours renouvelée de trouver sur son chemin la rencontre amoureuse !



Coproduction : Arguia Théâtre / Atelier Théâtre Actuel / Théâtre du Petit Saint Martin / Scène Nationale de Bayonne et du Sud Aquitain / Jeu de Paume Aix en Provence.

Echos de presse :

LE CANARD ENCHAÎNÉ : "...naturel à la limite du miraculeux, elle petite, fragile, délicieuse, têtue, lui timide et tonitruant. Ils collent au texte. Ils se hérissent, s'enchevêtrent, ne parviennent pas à s'attraper, s'attrapent. On rit avec tendresse."

Contact : actez@actez.fr

01 42 25 51 11

Carlton Rara

Concert

samedi 12 février 2011 : 20h30 / durée : 1h30
Théâtre du Pégly

*Lead vocal et percussions : Carlton Rara,
Musiciens : Serge Balsamo, Johary Rakotondramsy,
Rija Randrianivosoa, Véronique Sambin*

Musicien compositeur franco-haïtien Carlton Rara s'est forgé un style inclassable hérité de la musique traditionnelle haïtienne, de la culture musicale caribéenne et des blues américain et africain entre autres.

Pour la sortie de son nouvel album Carlton Rara sera en résidence de création au Pégly pour mettre en scène un véritable spectacle musical qui donne à voir, penser, vivre !



Durant ce temps de résidence Carlton Rara et ses musiciens proposeront aux établissements scolaires de la Communauté des rencontres et ouvriront les coulisses de leur travail lors d'une séance de répétition sur le son, la lumière et la mise en scène.

La sortie de résidence de création donnera lieu à la présentation de son spectacle musical.

Résidence de création du 7 au 12 février 2011 - Théâtre du Pégly

Echos de presse :

BLUES MAGAZINE : " Un voyage dont vous ne reviendrez plus comme avant, ayant frôlé des yeux, des oreilles et du cœur, cette âme haïtienne qui attire, attire, attire... "

Contact : Arts des Suds
artsdessuds@gmail.com



Écrits d'amour

Théâtre

samedi 26 février 2011 : 20h30 / durée : 1h10
Théâtre du Pégly

De **Claude Bourgeyx**
Mise en scène et jeu : **Jean-Claude Falet**

Il s'agit d'une variation tragi-comique sur les errements épistolaires d'un quidam en quête d'amour.

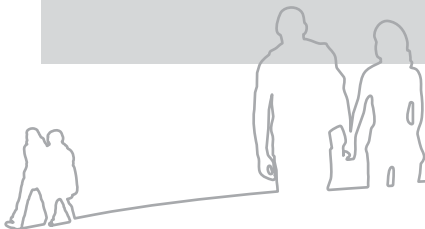
Échanges de lettres. Tu m'écris, je te réponds. Des personnages libèrent leur plume; tous de drôles d'oiseaux plus ou moins recommandables.

Cette correspondance bigarrée nous emmène tout droit dans l'univers de Claude Bourgeyx, peuplé de héros étriqués qui affrontent comme ils le peuvent les accidents de la vie. Dans ces fantaisies épistolaires se mêlent avec d'amour,

déclarations de guerre, échanges de méchants souvenirs, confession de fantasmes croustillants... Et tant d'autres choses encore... C'est inattendu, toujours cocasse, le plus souvent désopilant. Le cachet de la poste faisant foi.



Contact : Compagnie Label Etoile
Administratrice de production : Magali Baillet
contact@labeletoile.fr / 06 81 16 54 02



Histoires de bains

Théâtre Création

vendredi 04 mars 2011 : 14h30

samedi 05 mars 2011 : 20h30 / durée : 1h30

Théâtre du Pégly

De Gérard Levoyer

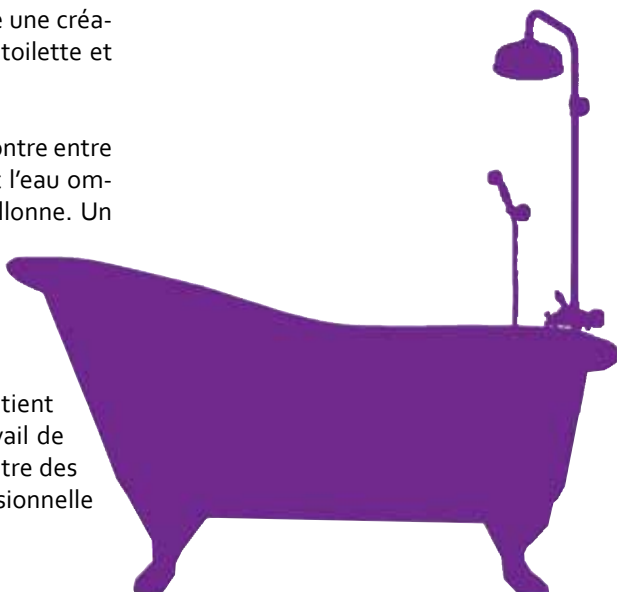
Mise en scène : Aurélia Bartolomé

Avec Laurence Niedzwiecki, Yannick Fichant, Aurélia Bartolomé, Brice Martin

Le Théâtre des Lumières propose une création originale sur le thème de la toilette et du bain à travers les siècles .

“Histoires de bains ” c’est la rencontre entre la musique, la parole, le chant et l’eau omniprésente qui joue, bruite, bouillonne. Un spectacle pétillant, où les parfums de la toilette se mêlent aux parfums de l’Histoire !

La ville de Mont de Marsan soutient vivement et toute l’année le travail de formation et de création du Théâtre des Lumières, compagnie professionnelle montoise.



Contact : Le Théâtre des Lumières
contact@theatredeslumières.fr
www.theatredeslumières.fr
06 61 99 80 36



Les contes de la petite fille moche

Tout public dès 8 ans

jeudi 24 mars 2011 : scolaires à 14h30 / durée : 1h

vendredi 25 mars 2011 : 19h30 / durée : 1h

Théâtre du Pégly

Coup de coeur

Avec **Julien Daillère**

Mise en scène : **Patricia Koseleff** avec la participation de **Rémy Cortési**

Musique : **Julie Austruy**

Loin des contes de fées et des mondes idéalisés, Océane, Kévin, Géraldine et les autres nous parlent des complexes autour desquels ils organisent leur quotidien. Un spectacle qui nous emmène avec humour et émotion dans l'univers pas si complaisant et doux-amer de l'enfance.

Seul en scène Julien Daillère insolite parle à tous les adultes et enfants (dès 8 ans), et on se prend au jeu avec grand plaisir, avec émotion non feinte et non masquée !

Julien Daillère a été avec cette pièce Lauréat national du prix Envie d'Agir 2008.



Echos de presse

TELERAMA TTT : " Bouleversant, cruel, pétri d'humour... Fabuleux ! "

LE PARISIEN : " Une vérité qui s'apprécie toute crue ! "

Compagnie La Traverscène
traverscene@gmail.com
contact diffusion : L'Atelier d'en face
contact@latelierdenface.fr



Roméo et Juliette, la version interdite

Satire burlesque

vendredi 08 avril 2011 : 14h30 : scolaires - 20h30 / durée : 1h20
Le Théâtre

Mise en Scène : **Hubert Benhamdim**
Avec **Delphine Herrmann, Laure Sardin, Hubert Benhamdim,**
Julien Cigara, Nicolas Devort

Et si Shakespeare nous avait menti ...

A quoi ressembleraient Roméo et Juliette, si tous les personnages avaient été affublés des névroses et des obsessions de notre temps ?

Vérone, en 1500 et des brouettes... Juliette Capulet, enfant étrangement désaxée au contact de parents lamentables, rêve du grand amour qui la conduira sous des cieux plus cléments. Mais le destin qui n'est plus à une blague près, met sur sa route Ro-

méo Montaigu, être vaniteux et veul, fils de l'ennemi juré de papa. De cet amour ne naîtra que des catastrophes !

Dans cette "version interdite", l'idée est d'immerger le spectateur dans le récit.

S'il croit dur comme fer à ce qu'il voit, il sera joyeusement surpris par la folie de cette histoire qu'il croyait connaître et qui l'entraîne sur des chemins inattendus.



Création Avignon 2009

Contact : *Compagnie L'enfant bleue*
lenfantbleue@gmail.fr

Delphine Herrmann : 06 88 49 48 70

Odile Andrieu : 06 80 43 50 87



Thé à la menthe ou l'es citron ?

Comédie

samedi 30 avril 2011 : 20h30 / durée : 1h30
Espace François Mitterrand

De Danielle Navaro-Haudecoeur et Patrick Haudecoeur

Mise en scène : Patrick Haudecoeur

*Avec Nathalie Cerda, Jean-Luc Porraz, Isabelle Spade, Patrick Haudecoeur,
Jean-Pierre Lazzerini, Bob Martet, Edouard Pretet, Sandra Biadalla*

Nous sommes à quelques jours de la première représentation d'une pièce de théâtre.

Dernière ligne droite.

Une metteuse en scène débordée par la situation, une comédienne dite professionnelle qui se la joue, un ringard adepte du gag, un jeune premier novice mais fils de producteur, en passant par le jeune qui démarre et qui a toujours de nouvelles idées pour son person-

nage, voilà la belle équipe et une comédie menée à cent à l'heure servie par des comédiens épatants !



Echos de presse :

LE POINT.FR : " Grâce au jeu, excellent, hilarant, du jeune premier, interprété par Patrick Haudecoeur lui-même, l'homme à suivre de cette saison et des prochaines, est un pitre gaffeur capable de faire rire aux larmes et à l'unisson une salle pleine à craquer. Bonne poilade ! "

Contact : Pascal Legros Productions
Patrick Sion : patrick.sion@plegros.com
01 53 25 03 87 / www.plegros.com



Les résidences de créations

La ville de Mont-de-Marsan témoigne toute l'année de son engagement en direction des créateurs et prend en charge des résidences de créations qui se déroulent dans ses théâtres.

Les créateurs ont besoin d'être accompagnés et la résidence témoigne de l'intérêt actif porté au travail de création quel que soit son secteur. Elle permet aux équipes artistiques de rester absolument libres et de créer des spectacles, des installations dans de bonnes conditions.

Carlton Rara

Résidence de création musicale

Du 7 au 12 février 2011 - Théâtre du Pégly

C'est pour préparer la sortie de son deuxième disque que Carlton Rara et ses musiciens prendront leurs quartiers au Pégly ! Le groupe mettra en scène et en espace un spectacle de musique qui donne à voir, penser, vivre. Carlton Rara, Serge Balsamo, Johary Rakotondramasy, Rija Randrianivosoa, Véronique Sambin, accueilleront les scolaires le mardi 8 février à 14h30. Le jeudi 10 février les portes du théâtre seront ouvertes de 14h à 16h à tous les publics qui souhaiteront assister à une séance de travail.

La résidence se terminera par un concert le samedi 12 février à 20h30.

Contact : Arts des Suds – artdessuds@gmail.com - 06 68 68 91 13

Le Théâtre des Lumières- Histoires de bains

De Gérard Levoyer

Résidence de création

Du 14 au 24 février et du 27 février au 3 mars 2011

C'est sans doute parce qu'Aurélia Bartolomé metteur en scène, n'avait pas tout dit lors de son précédent spectacle "Les Plaisirs du Vin" qu'elle souhaitait prolonger un univers sensuel avec sa nouvelle création "Histoires de bains" ! Comme son titre l'indique l'eau sera au centre d'une scénographie qui invitera au plaisir, à la détente, au réconfort, au rafraîchissement, aux époques qui défilent, et encore et toujours à la sensualité. La compagnie professionnelle qui est fortement soutenue toute l'année par la ville de Mont de Marsan, travaillera au Théâtre du Pégly et devrait donc être comme un poisson dans l'eau, en mesure de nous offrir non pas des vapeurs mais un très beau spectacle qui sera l'occasion de réunir sur scène dans ce travail collectif : Laurence Niedzwiecki, Yannick Fichant, Aurélia Bartolomé, et Brice Martin...

Pour participer à l'avancement du travail de la compagnie, vous pourrez assister à une lecture du texte en début de résidence et les scolaires seront invités à une répétition durant laquelle toutes les étapes de la création leurs seront expliquées.

Renseignements Pôle culture et patrimoine : 05 58 05 87 57



Les scolaires

Pétrouchka d'Igor Stravinsky pour piano et trio à cordes

Informations page 15

lundi 17 janvier

9h - 10h30 - 14h15 - 15h30

mardi 18 janvier

9h - 10h30 - 14h15 - 15h30

Théâtre du Pégly

Carlton Rara

Informations page 18

A partir de 8 ans

mardi 8 février de 14h30 à 16h30

Théâtre du Pégly

Histoires de bains

Informations page 20

vendredi 4 mars - 14h30

Théâtre du Pégly

Les contes de la petite fille moche

Informations page 21

A partir de 8 ans

jeudi 24 mars - 14h30

Théâtre du Pégly

Roméo et Juliette la version interdite

Informations page 22

A partir de 13 ans / niveau 4ème

Vendredi 08 avril - 14h30

Le Théâtre



Les specta

Mon colocataire est une garce

Comédie avec Cécile Batailler et Fabrice Blind

Le Théâtre

samedi 11 septembre 2010 – 20h30 – 1000^{ème} représentation !

Hors abonnement

Tarif : 15€

Nadège est jolie et manipulatrice. Hubert est naïf, timide et a la libido d'une laitue.

Ensemble ils vous réservent une histoire décapante où les répliques mémorables fusent dans un face à face irrésistible.

Contact : laurence@victoriamusic.fr – 06 15 16 45 93

Mamane malmène les mots

Spectacle humoristique tout public

Le Théâtre

jeudi 18 novembre 2010 - 20h30

Hors abonnement

Tarif : 10 €

Réduit : 8 €

Enfant – de 12 ans : 6 €



Son dernier one man show lui a valu le surnom de nouveau Devos, lui né dans la Fançafrique et vivant dans la "France sans fric". Dans ce nouveau spectacle, "Mamane malmène les mots" pour mieux s'en servir et les faire parler. Plus l'actualité est riche et plus il se régale sur scène. L'humour est léger, fin et subtil, percutant ! Ce spectacle est programmé dans le cadre du festival "Arts des Suds".

Contact : artsdessuds@gmail.com – 05 47 31 75 44 - 06 68 68 91 13



cles privés

Florence Foresti / The Motherfucker tour

Espace François Mitterrand

28 janvier 2011 - 20h30

Hors abonnement

Tarif unique : 39 €

C.E : 36 €

L'humoriste délirante sera bientôt sur scène et le titre de son show annonce un spectacle décapant !

Mother : créature responsable, mature et réfléchie ayant engendré la vie. Erre dans les jardins d'enfants, accrochée à une poussette et entourée de joyeux bambins facétieux.

Fucker : créature irresponsable, immature et inconséquente ayant une forte tendance à l'excès. Erre dans les bars et les boîtes de nuit, 4 verres de Mojito dans une main et sa carte bleue dans l'autre.

Motherfucker : être humain parfaitement équilibré, savant mélange des deux précédents, sachant habilement passer de l'un à l'autre en toutes circonstances. Voilà qui est prometteur !

Contact : Lattitude Productions - 05 58 98 46 38



Jamel Debbouze / Jamel improvise mais pas tout seul !!!

Espace François Mitterrand

2 avril 2011 - 20h30

Hors abonnement

La palette de son talent a révélé au grand public un humoriste, un acteur, un chroniqueur, un producteur, un touche à tout souvent génial, toujours très investi, jamais stéréotypé.

Homme au cœur tendre, Jamel Debbouze sait émouvoir par sa simplicité et son authenticité.

Ce nouveau spectacle auquel se joint le Jamel Comedy Club est le meilleur du meilleur des trucs complètement fous qui lui sont arrivés ces dernières années...

Tarifs communiqués ultérieurement.

Contact : Lattitude Productions - 05 58 98 46 38



Les arts visuels

MUSEE DESPIAU-WLÉRICK

Les expos

Prohibido el cante - Flamenco y Fotografía

Exposition présentée dans le cadre du 22^{ème} festival "Arte Flamenco" regroupant 150 photographies par 70 photographes co-produite par le Centre andalou d'art contemporain à Séville.

5 juillet - 30 juillet 2010

Autour de Rolande de Robert Wlérick

Donné en 2009 par la famille Wlérick, le plâtre original de cette sculpture monumentale de Robert Wlérick réalisée en 1937 sera le prétexte à la découverte de la genèse de cette œuvre. Une évocation des différentes techniques utilisées sera également présentée, ainsi qu'une mise en parallèle avec d'autres œuvres similaires chez d'autres sculpteurs.

La fonte de bronze est présentée dans le jardin Saint-Vincent.

7 août - 19 septembre 2010

EVENEMENT !

Henry de Waroquier (1881-1970) sculpteur : **Oedipe et le verbe**

Cette exposition itinérante, réalisée en partenariat avec la Piscine – Musée d'Art et d'Industrie André-Diligent de Roubaix, les musées des Beaux-Arts de Lons-le-Saulnier et de La Rochelle, permettra de découvrir la production sculptée d'Henry de Waroquier, méconnue et pourtant très novatrice. A l'occasion de cette exposition, un important ensemble de onze œuvres, mis en dépôt à Mont de Marsan par le musée d'Orsay en 1979, sera présenté au public. Cette exposition nationale a obtenu les 3 étoiles dans Télérama. A ne rater sous aucun prétexte !

8 octobre 2010 - 30 janvier 2011

RÉOUVERTURE DU MUSÉE DUBALEN !

Louis-Anselme Longa et l'orient

Cette exposition permet de mettre en lumière l'œuvre du peintre montois Louis-Anselme Longa (1809-1869) à travers une thématique particulière, celle de l'Orient vu par les peintres au 19^{ème} siècle. Initiée par une publication réalisée sur l'œuvre du peintre, l'exposition sera la première réalisée dans le cadre du projet de réouverture du musée Dubalen - musée des arts et des traditions.

4 mars - 11 juin 2011

Les conférences

Aquitaine préhistorique : 20 ans de découvertes

par Vincent Mistrot, Responsable de la section préhistoire-protHistoire du musée d'Aquitaine.

mardi 14 septembre 2010 / 16h

Henry de Waroquier (1881-1970) sculpteur : **Oedipe et le verbe**

par Alexandre Alibrandi, historien d'art, La Piscine - musée d'art et d'histoire André-Diligent, Roubaix

jeudi 14 octobre 2010 / 16h



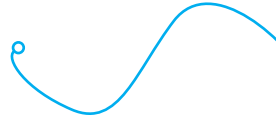
Le rôle du restaurateur dans une exposition de sculptures

par Delphine Masson, restauratrice du patrimoine, Paris
mardi 16 novembre 2010 / 16h

Degas

par Alexandre Alibrandi, historien d'art, La Piscine – musée d'art et d'histoire André-Diligent, Roubaix
jeudi 16 décembre 2010 / 16h
Musée Despiau-Wlérick
Service des publics
Tél : 05 58 75 00 45

LA MINOTERIE



Les conférences

Un cycle de conférences annuel sur le thème de la sculpture et de l'art contemporain est organisé par le Pôle culture et patrimoine.

Frédéric Bastiat, par Jacques de Guénin.

Dans le cadre des Journées européennes du patrimoine sur le thème "Grands Hommes : ces hommes et ces femmes qui ont fait l'Histoire", Jacques de Guénin nous mènera à la rencontre de Frédéric Bastiat, grand économiste libéral, dont une rue montoise porte le nom.
Cette conférence sera suivie d'un apéritif convivial.
dimanche 19 septembre / Salle Charles Lamarque-Cando / 16h

Lisbeth Delisle, sculpteur, prix Despiau 1972, par Anne Demeurisse

vendredi 5 novembre / Salle Claude Viseux / 18h30

Programme 2011 en cours.
Renseignements : 05 58 75 76 91

Carte blanche sur mouvements divers

Installations et expositions temporaires sont organisées à la Minoterie tout au long de la saison culturelle. Cet accueil régulier d'artistes amateurs et professionnels favorise un décloisonnement et une approche ludique des divers mouvements picturaux. Visites guidées des expositions, accueil des groupes et classes sur inscription.

Art Médiation

Association résidente à l'année à la Minoterie, Art Médiation propose en direction de tous les publics amateurs d'art et artistes professionnels des expositions, une initiation à l'art contemporain, des conférences.
Programmation - renseignements : 05 58 46 40 31



Les partenaires culturels

Du partenariat global au partenariat spécifique sur certaines actions, des initiatives transversales sont réalisées, apportant des réponses significatives aux besoins et au rayonnement de la création et de la diffusion artistique.

caféMusic'

Le caféMusic' est un complexe culturel situé en plein centre ville. Géré par l'AMAC (Association Montoise d'Animations Culturelles) depuis 1995, il propose et fait découvrir de nombreuses pratiques artistiques particulièrement destinées aux jeunes de l'agglomération montoise. Les musiques actuelles fondent l'identité de ce lieu bâti sur une saison culturelle de plus de 20 concerts, des résidences d'artistes et une rock school forte de 300 élèves.

Programmation et renseignements : 05 58 85 92 92

Doctor Boogie

Le rock de Dr Boogie anime depuis 11 ans la saison culturelle montoise avec des concerts rock et blues. Plus de cinquante groupes internationaux ont ainsi foulé les planches du Théâtre. Des légendes américaines (Cannet Heat, Elliott Murphy ...) à la crème du british rock (The Pretty Things, Ten Years After ...) de la scène pub rock (Dr Feelgood, Nine Below Zero) au rock français en passant par le bues de Candy Kane et l'inclassable Arno, les bénévoles de Dr Boogie ont réussi un tour d'horizon complet de l'histoire du rock. Quelques belles et stupéfiantes surprises sont attendues pour 2010 et 2011. On the road again !

doctor.boogie.monsite@wanadoo.fr

ADAM Landes

L'Association pour le Développement des Activités Musicales initie et soutient des projets culturels sur le territoire, collabore avec les structures organisatrices.

Délégué à la musique et à la danse : Fabien Olmiccia.

Programmation et renseignements : 05 58 05 41 01

Conservatoire des Landes

Les missions menées par le conservatoire sont : sensibiliser à l'art musical et chorégraphique, permettre l'accès à l'enseignement, créer et développer un ensemble instrumental qui assure le prolongement de la formation dispensée et garantir la promotion de la musique et de la danse dans le département. Direction : Alain Bonte

Programmation et renseignements : 05 58 85 80 00 / accueil-enmdl@laposte.net

Centre d'Art Contemporain Raymond Farbos

Lieu de référence et de rencontre dans la ville autour de l'art contemporain. Exposition de la collection permanente et 4 expositions temporaires par an. "Le petit marché de l'art" organisé le premier week-end de décembre propose à la vente le travail d'artistes ayant déjà été exposés ou devant l'être. Le CAC présentera du 7 au 27 novembre 2010 une exposition de Patrick Grabet intitulée " La fin du monde est reportée à une date ultérieure".

Programmation et renseignements : 05 58 75 55 84 – cacmontdemarsan@orange.fr



Théâtre Ducourneau - Agen

Jouer la carte de la qualité et du divertissement est la clé de voûte de ce rapprochement entre Mont de Marsan et Agen. Bruno Rapin, le directeur du Théâtre Ducourneau a cette année fortement soutenu la prochaine création des Sea Girls, et Mont de Marsan a tenu à s'associer joyeusement à cette démarche. D'autres aventures sont annoncées avec le Théâtre Ducourneau et bientôt la prochaine médiathèque communautaire qui sera associée au partenariat.

Programmation et renseignements : 05 53 69 47 24

Education nationale

Toute l'année le Pôle culture et patrimoine se tient à la disposition des enseignants pour organiser dans les meilleures conditions la venue des élèves dans les lieux culturels de la ville. Nous pouvons élaborer ensemble des projets, envisager des accompagnements spécifiques et des rencontres avec les équipes artistiques. La présentation de la saison aux élèves peut être organisée soit dans les lieux culturels, soit dans les établissements scolaires.

Contacts : Pôle culture et patrimoine : Valérie Rabaséda et / ou Laure Rigodanzo : 05 58 05 87 24

Musée : Christophe Richard : 05 58 75 00 45

Ligue de l'Enseignement

Accueillie régulièrement par la mise à disposition du Théâtre du Pégly et du Théâtre municipal. Diffusion de spectacles mise en place chaque saison en direction des jeunes spectateurs par Jean-Paul Margnes.

Programmation et renseignements : 05 58 06 31 32 / falep.40@wanadoo.fr

OARA

La place qu'occupe l'OARA dans la région Aquitaine est importante pour la création et la diffusion artistique, la dynamisation des partenariats. Durant la saison culturelle 2010-2011, l'Office accompagnera la ville et la C.A.M sur le spectacle vivant.

oara@oara.aquitaine.fr / 05 56 01 45 67

Théâtre des Lumières

En résidence à l'année au Théâtre du Pégly, cette compagnie professionnelle propose plusieurs ateliers de théâtre amateur, en direction des jeunes et des adultes, intervient lors de nombreuses manifestations et réalise un travail de création axé sur le répertoire classique et contemporain et plus particulièrement sur la Commedia dell'arte. La présentation des travaux d'élèves au mois de juin donne à voir le dynamisme et la qualité des ateliers.

Programmation et renseignements : Aurélia Bartolomé et Laurence Niedzwiecki

contact@theatredeslumieres.fr / 06 61 99 80 36

Théâtre Label Etoile

La compagnie est en résidence à Bougue, elle est aussi accueillie et soutenue régulièrement par Mont de Marsan où Le Théâtre, le Pégly, la Boutique culture sont des ancrages forts pour cette compagnie professionnelle dirigée par Jean-Claude Falet qui crée, transmet, diffuse, expose autour de l'écriture contemporaine.

contact@labeletoile.fr / 06 81 16 54 02

La Direction des Affaires Culturelles d'Aquitaine, le Conseil Général des Landes, le Conseil Régional d'Aquitaine, l'Office Artistique de la Région d'Aquitaine, contribuent, par leur soutien, à révéler la richesse et la variété de l'offre culturelle sur la commune et sur l'ensemble du territoire régional.



Les équipements culturels

Mont de Marsan investit avec sa programmation culturelle toutes les structures existantes dans la ville, afin de mettre à profit toutes les possibilités d'accueil de spectacle, et de diversifier ainsi les propositions. De l'accueil de formes intimistes au Théâtre du Pégé, en passant par la comédie au Théâtre municipal, jusqu'aux grosses productions à l'Espace François Mitterrand, la palette offerte aux montois en termes de spectacles vivants est riche et variée.

Petit tour d'horizon des structures pouvant vous accueillir tout au long de cette année...

La Boutique culture

Consacrée à la promotion de la vie culturelle, ouverte à tous, la Boutique culture propose des informations, de la documentation (plaquettes de saison, programmes, dépliants, tracts) concernant le champ culturel. Située dans le cœur de ville, dans le bâtiment du Théâtre, c'est un lieu de conseils, de rencontres et de réservations pour les manifestations qui se déroulent dans la ville, mais aussi dans les autres communes du bassin aquitain. Les agents de la Boutique vous accueillent également pour vos abonnements. N'hésitez pas à passer la porte !

Boutique culture

11 rue Wlérick

tél. : 05 58 76 18 74

fax : 05 58 76 19 31

boutique.culture@montdemarsan.fr

Abonnements – renseignements – documentations - expositions

Le Théâtre

Situé dans le périmètre historique de la ville, ce bâtiment daté du 19^{ème} siècle rénové en 2008 vous accueille dans un cadre épuré et raffiné, en plein cœur de ville. S'il reçoit les spectacles programmés par la Ville, ses planches sont aussi mises à disposition de différentes associations, pour des concerts, spectacles de danses, etc... Un lieu incontournable dans la cité montoise !

Le Théâtre

4 place Charles de Gaulle

05 58 75 30 71

Guichet ouvert 45 minutes avant chaque représentation.

Le théâtre du Pégé

Ambiance "cabaret" pour ce théâtre de proximité situé dans le quartier Saint-Jean d'Août. La convivialité avant et après les spectacles, les rencontres entre artistes et public sont des atouts forts favorisés par le cadre intimiste du lieu.

Théâtre du Pégé

Rue du commandant Pardaillan

05 58 05 87 57



L'Espace François-Mitterrand

Situé dans la zone industrielle du Conte, l'Espace François-Mitterrand a une mission polyvalente sports / culture. Sa configuration permet à la Ville d'accueillir des spectacles à grosses jauges et de créer ainsi l'équilibre avec les autres théâtres de ville.

EFM

610 rue de la ferme du Conte

05 58 46 62 40

Les bibliothèques

Communautaires, les bibliothèques sont toujours situées sur le territoire montois. La future médiathèque, en construction cours du Maréchal Bosquet, prendra par la suite le relais en matière de lecture publique. En attendant, la bibliothèque jeunesse, la bibliothèque adulte et le Marque-pages proposent tout au long de l'année ateliers, foires aux bouquins, expositions,... sans oublier le très couru concours Aficion'ados !

Bibliothèque adulte

4 place Charles de Gaulle

05 58 06 09 43

Bibliothèque jeunesse

15 rue Lacataye

05 58 06 48 19

Le Marque-pages

2 rue Gaston Dupouy

05 58 06 44 10

Le Musée Despiau-Wlérick

Labellisé "Musée de France" par la Direction des Musées de France, il est installé dans le cadre médiéval du "donjon" Lacataye, situé au cœur du centre historique de Mont de Marsan. Son originalité est due au fait qu'il soit constitué par la réunion de deux maisons bourgeoises datant du XIV^e siècle. Outre ses particularités architecturales, le musée Despiau-Wlérick présente un panorama très complet de la sculpture figurative des années trente, avec plus de 1800 œuvres et accueille régulièrement des expositions temporaires de grande qualité. Un monument donc à visiter à la fois pour son bâtiment et pour son contenu.

Musée Despiau-Wlérick

Place Marguerite de Navarre






05 58 75 00 45



Théâtre du Pégulé

178 places

| | | | | | | | | | | |
|------|---|---|---|---|---|---|---|---|---|----|
| Rg L | 1 | 2 | 3 | 4 | 5 | 6 | 7 | 8 | 9 | 10 |
| Rg K | 1 | 2 | 3 | 4 | 5 | 6 | 7 | 8 | | |
| Rg J | 1 | 2 | 3 | 4 | 5 | 6 | 7 | 8 | | |
| Rg I | 1 | 2 | 3 | 4 | 5 | 6 | 7 | 8 | | |
| Rg H | 1 | 2 | 3 | 4 | 5 | 6 | 7 | 8 | | |
| Rg G | 1 | 2 | 3 | 4 | 5 | 6 | 7 | 8 | | |
| Rg F | 1 | 2 | 3 | 4 | 5 | 6 | 7 | 8 | | |
| Rg E | 1 | 2 | 3 | 4 | 5 | 6 | 7 | 8 | | |
| Rg D | 1 | 2 | 3 | 4 | 5 | 6 | 7 | 8 | | |
| Rg C | 1 | 2 | 3 | 4 | 5 | 6 | 7 | 8 | | |
| Rg B | 1 | 2 | 3 | 4 | 5 | 6 | 7 | 8 | | |
| Rg A | 1 | 2 | 3 | 4 | 5 | 6 | 7 | 8 | | |

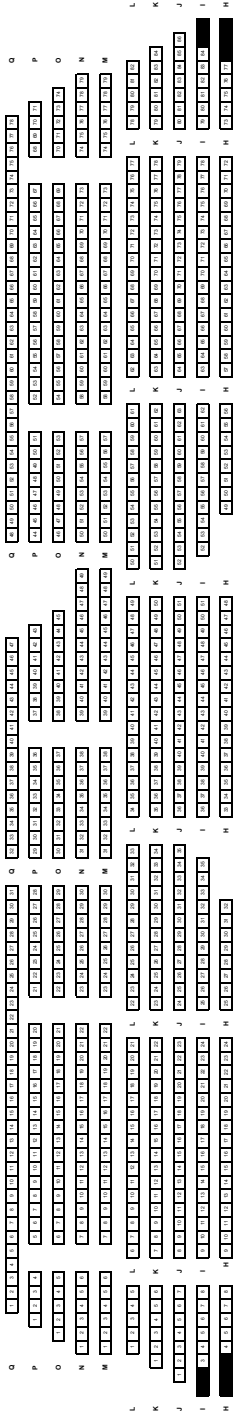
| | | | | | | | | | | | | | | | | | | |
|------|---|---|---|---|---|----|----|----|----|----|--|--|--|--|--|--|--|--|
| Rg L | Régie | | | | | | | | | | | | | | | | | |
| Rg K | 9 | 10 | | | | | | | | | | | | | | | | |
| Rg J | 9 | 10 | 11 | 12 | 13 | 14 | 15 | 16 | 17 | 18 | | | | | | | | |
| Rg I | 9 | 10 | 11 | 12 | 13 | 14 | 15 | 16 | 17 | | | | | | | | | |
| Rg H | 9 | 10 | 11 | 12 | 13 | 14 | 15 | 16 | 17 | | | | | | | | | |
| Rg G | 9 | 10 | 11 | 12 | 13 | 14 | 15 | 16 | 17 | | | | | | | | | |
| Rg F | 9 | 10 | 11 | 12 | 13 | | | | | | | | | | | | | |
| Rg E | 9 | 10 | 11 | 12 | 13 | 14 | 15 | 16 | 17 | | | | | | | | | |
| Rg D | 9 | 10 | 11 | 12 | 13 | 14 | 15 | 16 | 17 | | | | | | | | | |
| Rg C | 9 | 10 | 11 | 12 | 13 | 14 | 15 | 16 | 17 | | | | | | | | | |
| Rg B | 9 | 10 | 11 | 12 | 13 | 14 | 15 | 16 | 17 | | | | | | | | | |
| Rg A |  |  |  |  |  | | | | | | | | | | | | | |

SCÈNE

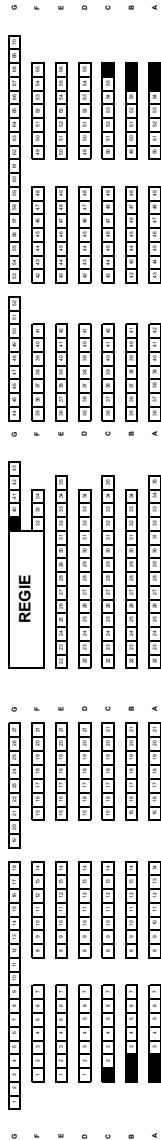


ESPACE FRANÇOIS MITTERRAND

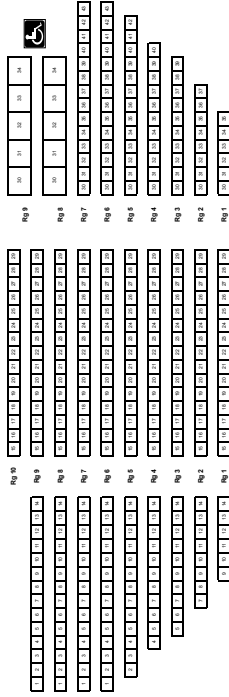
GRADINS



TRIBUNES



CHAISES



GRADINS

789

TRIBUNES

371

CHAISES

330



10

TOTAL

1500

SCÈNE

■ place bloquée

**Tarifs Saison Culturelle 2010/2011 de la Ville de Mont de Marsan
proposés au conseil municipal du 29 06 11**

| TARIFS NON ABONNÉS | Espace François Mitterrand | | Le Théâtre | | Théâtre du Pégly |
|--|----------------------------|---------|------------|---------|--------------------|
| | Série 1 | Série 2 | Série 1 | Série 2 | |
| Tarif général | 31 € | 27€ | 19€ | 13€ | 15€ |
| Tarif CE et abonnés CAM | 29€ | 25€ | 17€ | 11€ | 13€ |
| Tarif réduit (demandeurs d'emploi, étudiants,...) | 16,50€ | 15€ | 16€ | 10€ | 10€ |
| Enfants, scolaires en soirée | 9,50€ | 5€ | 8€ | 5€ | 5€ |
| Collégiens et lycéens, en matinée | 5€ | 5€ | 5€ | 5€ | 5€ |
| Jules et Marcel (hors abonnement) | | | 31€ | 27€ | |
| Sortie de résidence Carlton Rara | | | | | 5€ |
| Ensemble Instrumental des Landes | | | | | Billetterie EIL |
| TARIFS ABONNÉS | Espace François Mitterrand | | Le Théâtre | | Théâtre du Pégly |
| Abonnement 2 spectacles | 58€ | 50€ | 35€ | 23€ | 26€ |
| Abonnement 3 spectacles | | | 48€ | 33€ | 33€ |
| Abonnement 4 spectacles | | | 64€ | 44€ | 44€ |
| Abonnement 5 spectacles | | | 80€ | 55€ | |
| Jules et Marcel | | | 29€ | 25€ | |

Les spectacles par lieux

Le Théâtre

11 Septembre

Mon colocataire est une garce

Avec Cécile Batailler et Fabrice Blind

18 Novembre

Mamane malmène les mots

Par Mamane

26 Novembre

Les Sea girls fêtent la fin du monde

Avec Judith Remy, Prunella Rivière, Delphine Simon, Elise Roche

10 Décembre

Kid Manoir - Mise en scène : David Rozen

7 Janvier

Nuit blanche chez Francis

Mise en scène : La Belle Equipe

18 Janvier

Jules et Marcel

Avec Michel Galabru et Philippe Caubère

4 Février

Le mec de la tombe d'à côté

De Katarina Mazetti

8 Avril

Roméo et Juliette, la version interdite

Mise en scène : Hubert Benhamdim

L'Espace François-Mitterrand

24 Septembre

Hilarmonic show

Avec Michel Leeb

28 Janvier

Florence Foresti - The Motherfucker tour

38

2 Avril

Jamel improvise...mais pas tout seul !

Par Jamel Debbouze

30 Avril

Thé à la menthe ou t'es citron ?

De Danielle Navaro-Haudecoeur et Patrick Haudecoeur

Le théâtre du Pégly

du 3 au 5 Septembre

Festhélia

23 Octobre

La géographie du danger

Chorégraphie : Hamid Ben Mahi

13 Novembre

L'Esprit français

Par l'Ensemble Instrumental des Landes

16 Janvier

Âme slave

Par l'Ensemble Instrumental des Landes

Du 17 au 18 Janvier

Petrouchka d'Igor Stravinsky

Par l'Ensemble Instrumental des Landes

12 Février

Carlton Rara

26 Février

Ecrits d'amour

De Claude Bourgeyx

Compagnie Label Etoile

Du 4 au 5 Mars

Histoires de bains

De Gérard Levoyer

Du 24 au 25 Mars

Les contes de la petite fille moche

Compagnie La Traverscène



SAISON
CULTURELLE
2010/2011

Bulletin d'abonnement

à remplir et à retourner à la Boutique Culture

11 rue Wlérick - 40000 Mont de Marsan

Fax : 05 58 76 1 / courriel: boutique.culture@montdemarsan.fr

ABONNÉ : NOM / PRÉNOM :

ADRESSE

TÉL.

MAIL

Étiez-vous abonné la saison précédente ? OUI NON

CHOIX DEL'ABONNEMENT

Nombre de spectacles choisis.

ABONNEMENT ESPACE F.MITERRAND

Hilarmonic Show - 24 sept.

Thé à la menthe

ou t'es citron ? - 30 avril

ABONNEMENT LE THÉÂTRE

Au choix :

Les Sea girls - 26 nov.

Kid Manoir - 10 déc.

Nuit blanche chez Francis - 7 janv.

Le mec de la tombe d'à côté - 4 fév.

Roméo et Juliette,

la version interdite - 8 avril

ABONNEMENT LE PÉGLÉ

Au choix :

La géographie du danger - 23 oct.

Ecrits d'amour - 26 fév.

Histoires de bains - 5 mars

Les contes de la petite

fille moche - 25 mars

