

**PORTES  
OUVERTES  
SAMEDI**

**13 MARS**

**9H00 à 12H30**



**Pôle régional  
d'optique  
lunetterie**



**Partenariats  
exclusifs**

**MAINTENANCE**  
Bac Pro MSPC

**ÉLECTROTECHNIQUE**  
CAP Electricien  
Bac Pro MELEC

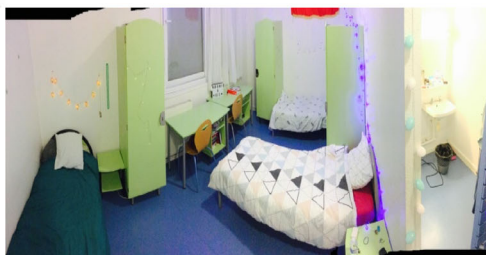
**ÉLECTRONIQUE  
NUMÉRIQUE**  
Bac Pro SN

**OPTIQUE  
LUNETTERIE**  
Bac Pro OL  
BTS OL

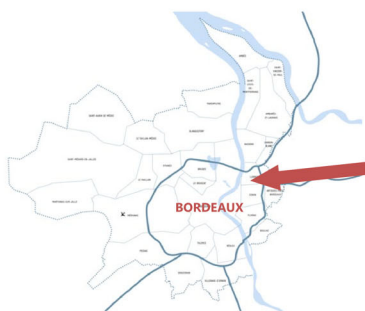


Maison de  
lycéens:  
dynamique et  
ludique

Internat: lieu de vie, de bien-être et de travail: études, activités culturelles



**JOURNEES  
SPECIALES BTS OL**  
**Mercredi 24 Février**  
**Vendredi 26 Février**  
**de 14h à 17h**  
**Samedi 13 Mars**  
**9h à 12h30**



Situé en métropole  
Bordelaise, le lycée  
est accessible en  
transport en commun  
(Tram, bus,....)

Lycée des Métiers de l'Industrie et de l'Optique Jacques Brel  
1 rue Jean Lurçat - 33305 LORMONT - 05 56 06 44 17

[contact@lycee-jacques-brel-lormont.fr](mailto:contact@lycee-jacques-brel-lormont.fr) - [www.http://lycee-jacques-brel-lormont.fr/](http://lycee-jacques-brel-lormont.fr/)