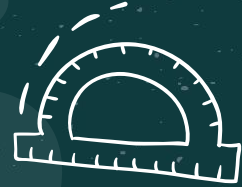
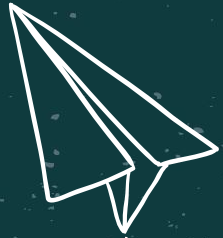


# Dispositif inclusif pôle montois





# UN DISPOSITIF EN RÉSEAU POUR...



Accueillir et accompagner les élèves en situation de handicap dans leur scolarité

01

Faciliter et pérenniser les partenariats

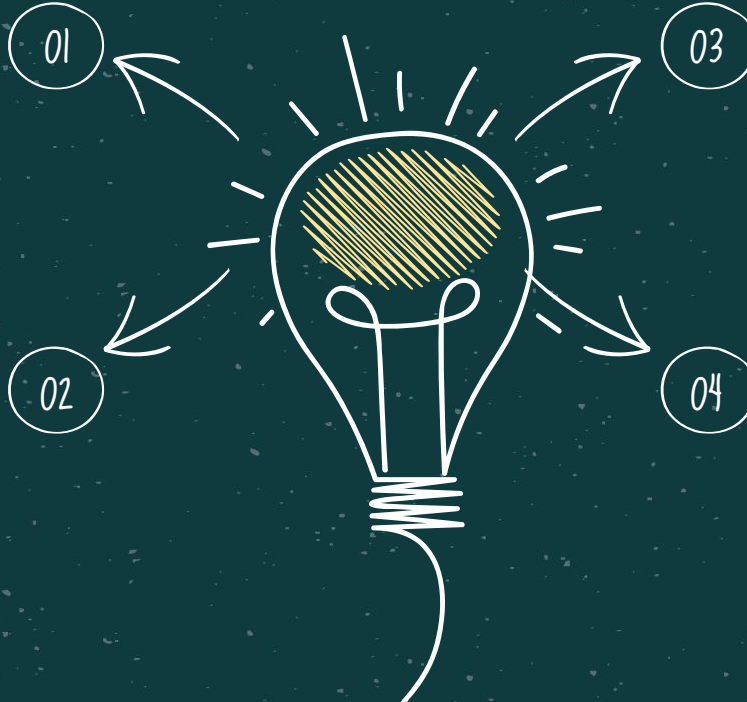
03

Coordonner et sécuriser le parcours

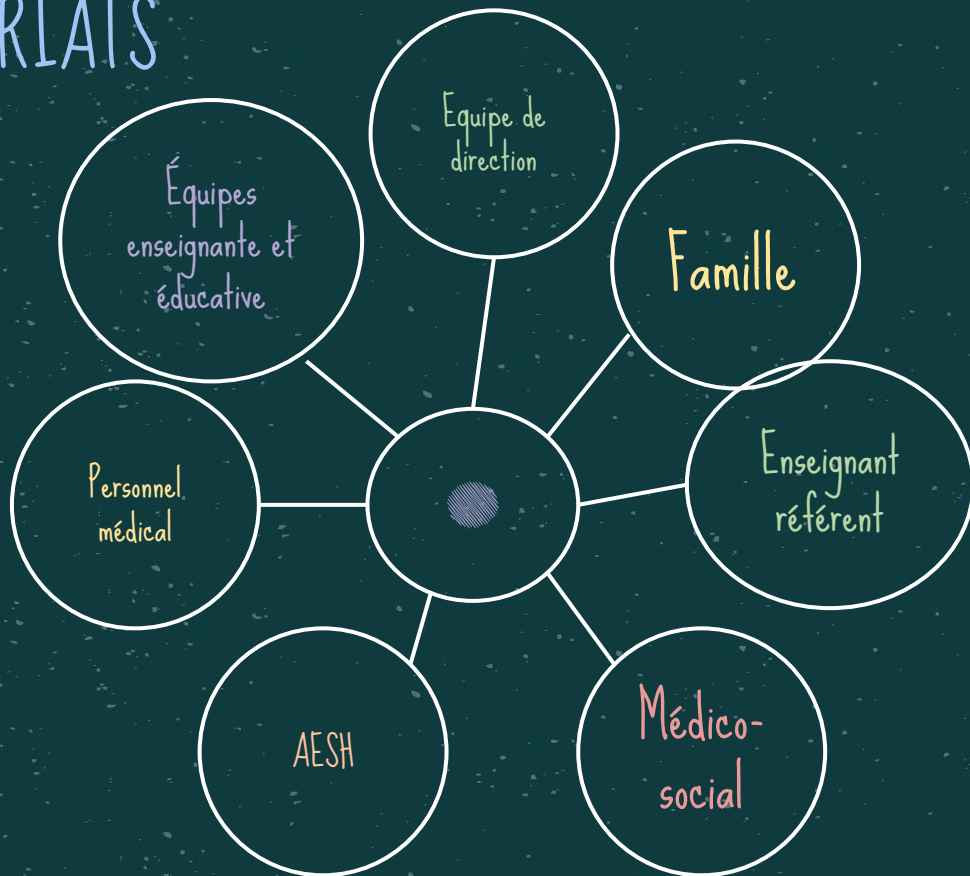
02

Former les personnels au handicap et à ses retentissements

04

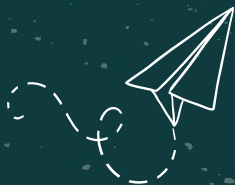


# ☆ PARTENARIATS



## Objectifs

- Accompagner les élèves en situation de handicap
- Sécuriser le parcours des élèves
- Rendre accessibles les formations dispensées
- Sensibiliser et former les personnels



# ☆ Accompagner les élèves en situation de handicap ☆

- Accueil de l'élève, anticipation
- Accueil et collaboration avec les familles
- Rencontre AESH, clarification des missions
- Suivi de la scolarisation en fonction du PPS
- Professionnalisation des partenariats



# Sécuriser le parcours des élèves

- Recueil d'informations, identification des besoins
- Informer/ former les équipes
- Mise en oeuvre des modalités de suivi adaptées aux besoins
- Accessibilité des situations
- Cohérence du projet de l'élève
- Réévaluation de l'accompagnement AESH
- Identification salle dédiée



# Rendre accessibles les formations dispensées

- Assurer les aspects logistiques de la scolarité
- Observations en classe
- Proposition d'adaptations
- Construction, mise à disposition d'outils méthodologiques
- Soutien
- Sensibilisation et formation des enseignants



# ☆ Sensibiliser et former les personnels ☆

- Formation coordonnatrice
- Personne ressource
- Formations internes "flash" ☆
- Accompagnement des équipes pour ESS
- Promotion et mise en oeuvre d'une culture inclusive par des adaptations collectives
- Veille informationnelle ☆







$\sqrt{123}$



Laurianne PLACET  
Coordonnatrice dispositif inclusif pôle montois

[Laurianne.placet@ac-bordeaux.fr](mailto:Laurianne.placet@ac-bordeaux.fr)

05.58.05.82.93/06.20.48.91.28



CREDITS: This presentation template was created by **Slidesgo**, including icons by **Flaticon**, and infographics & images by **Freepik**

+ x ÷

Please keep this slide for attribution.

